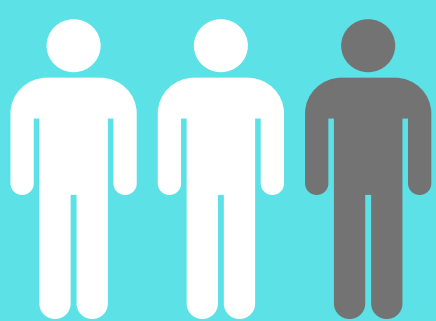


# DARBUOTOJŲ ALKOHOLIO VARTOJIMAS



2 iš 3 dirbančiųjų bent kartą per paskutinį mėnesį vartojo alkoholinius gėrimus

Dėl alkoholio vartojimo ar jo sukeltų pagirių darbuotojai bent kartą gyvenime:

15%

dirbo prasčiau arba buvo sunkiau atlikti užduotis

14%

vėlavo į darbą

9%

neatvyko į darbą

19%

darbuotojų yra tekę dirbti daugiau ar sunkiau, nes jų bendradarbis neatvyko į darbą ar dirbo prasčiau dėl alkoholio vartojimo

## NEBLAIVUMAS DARBE – VIENA IŠ DIDŽIAUSIŲ GRĖSMIŲ ĮVYKTI NELAIMINGIEMS ATSTITIKIMAMS DARBE

39%

darbuotojų yra vartoję alkoholį darbe

Kasdien alkoholį vartojantys darbuotojai vartojo alkoholį darbe:

3 iš 4 bent kartą gyvenime



1 iš 2 bent kartą per paskutinius metus



1 iš 3 bent kartą per paskutinį mėnesį



Jeigu darbuotojas pasirodė darbe apsvaigęs nuo alkoholio, narkotinių, psichotropinių ar toksinių medžiagų, darbdavys tą dieną (pamainą) jį nušalina nuo darbo, neleisdamas jam dirbti ir nemokėdamas darbo užmokesčio (LR darbo kodekso 49 str.)